

ПАСПОРТ ДОСТУПНОСТИ № 3192

Дата присвоения номера реестра Омской области: 04.06. 20 19 г.

Номер реестра муниципального образования: 072

Дата заведения дела: 10 апреля 2019 года

Наименование комплексного центра: Бюджетное учреждение Омской области "Комплексный центр социального обслуживания населения Нововаршавского района"

1. Общие сведения об объекте

1.1. Наименование (вид) объекта: филиал колледжа, учебный корпус № 3

1.2. Адрес объекта, телефон, e-mail: 646830, Омская область, Нововаршавский район, р.п. Нововаршавка, ул. Зеленая, д. 16а; 8(38152) 2-13-51; e-mail: PU-51-1@yandex.ru.

1.3. Сведения о размещении объекта:

- отдельно стоящее здание из 1 этажей, 553 кв.м;
- часть здания _____ этажей (или на _____ этаже), _____ кв.м;
- наличие прилегающего земельного участка (да, нет); 950 кв.м.

1.4. Год постройки здания 1990, год последнего капитального ремонта: 2008г.

1.5. Дата предстоящих плановых ремонтных работ: текущего 31.12.2019, капитального 31.12.2025.

1.6. Название государственного учреждения Омской области, функции учредителя которого осуществляет орган исполнительной власти Омской области, органа местного самоуправления Омской области, юридического лица, индивидуального предпринимателя (далее – участник):

филиал бюджетного профессионального образовательного учреждения Омской области "Омский колледж отраслевых технологий строительства и транспорта", Нововаршавское городское поселение (ФБПОУ ОО "ОКОТСиТ", НГП).

(полное наименование, сокращенное наименование)

1.7. Юридический адрес участника, телефон, e-mail: 646830, Омская область, Нововаршавский район, р.п. Нововаршавка, ул. Зеленая, д. 74; тел.: 8 (38152) 2-13-51; e-mail: PU-51-1@yandex.ru.

1.8. Основание для пользования объектом: оперативное управление, аренда, собственность (*нужное подчеркнуть*).

1.9. Форма собственности: государственная, негосударственная (*нужное подчеркнуть*).

1.10. Территориальная принадлежность: федеральная, региональная, муниципальная (*нужное подчеркнуть*).

1.11. Вышестоящая организация (*наименование*): БПОУ ОО "ОКОТСиТ"

1.12. Адрес вышестоящей организации, телефон, e-mail: 644116, г. Омск, ул. 35-я Северная, д. 3; 8 (3812) 68-19-88, ogkotsit@mail.ru.

ПАСПОРТ ДОСТУПНОСТИ
объекта социальной инфраструктуры и услуг в приоритетных сферах
жизнедеятельности инвалидов и других маломобильных групп населения
№ 072

1. Общие сведения об объекте социальной инфраструктуры и услуг в
приоритетных сферах жизнедеятельности инвалидов и других
маломобильных групп населения (далее – объект)

- 1.1. Наименование (вид) объекта: филиал колледжа, учебный корпус № 3
- 1.2. Адрес объекта, телефон, e-mail: 646830, Омская область, Нововаршавский район, р.п. Нововаршавка, ул. Зеленая, д. 16а; 8 (38152) 2-13-51; e-mail: PU-51-1@yandex.ru
- 1.3. Сведения о размещении объекта:
- отдельно стоящее здание из 1 этажей, 553 кв.м;
 - часть здания _____ этажей (или на _____ этаже), _____ кв.м;
 - наличие прилегающего земельного участка (да, нет); 950 кв.м.
- 1.4. Год постройки здания: 1990, год последнего капитального ремонта: 2008 г.
- 1.5. Дата предстоящих плановых ремонтных работ: текущего ежегодно, капитального нет.
- 1.6. Название государственного учреждения Омской области, функции учредителя которого осуществляет орган исполнительной власти Омской области, органа местного самоуправления Омской области, юридического лица, индивидуального предпринимателя (далее – участник): филиал бюджетного профессионального образовательного учреждения Омской области "Омский колледж отраслевых технологий строительства и транспорта", Нововаршавское городское поселение (ФБПОУ ОО "ОКОТСиТ", НГП).
(полное наименование, сокращенное наименование)
- 1.7. Юридический адрес участника, телефон, e-mail: 646830, Омская область, Нововаршавский район, р.п. Нововаршавка, ул. Зеленая, д. 74; тел.: 8 (38152) 2-13-51; e-mail: PU-51-1@yandex.ru
- 1.8. Основание для пользования объектом: оперативное управление, аренда, собственность (*нужное подчеркнуть*).
- 1.9. Форма собственности: государственная, негосударственная (*нужное подчеркнуть*).
- 1.10. Территориальная принадлежность: федеральная, региональная, муниципальная (*нужное подчеркнуть*).
- 1.11. Вышестоящая организация (*наименование*): БПОУ ОО "ОКОТСиТ"
- 1.12. Адрес вышестоящей организации, телефон, e-mail: 644116, г. Омск, ул. 35-я Северная, д. 3; 8 (3812) 68-19-88, ogkotsit@mail.ru.

2. Характеристика деятельности организации на объекте
(по обслуживанию населения)

- 2.1. Сфера деятельности: образование.
(здравоохранение, социальная защита, спорт и физическая культура, информация и связь, культура, транспорт, образование, потребительский рынок, сфера услуг, жилищный фонд)

2.2. Виды оказываемых услуг: образовательные.

2.3. Форма оказания услуг: на объекте

(на объекте, с длительным пребыванием, в том числе проживанием, на дому, дистанционно).

2.4. Категории обслуживаемого населения по возрасту: все возрастные категории.

(дети, взрослые трудоспособного возраста, пожилые; все возрастные категории)

2.5. Категории обслуживаемых инвалидов: инвалиды, передвигающиеся в креслах-колясках, инвалиды с нарушениями опорно-двигательного аппарата; нарушениями зрения, нарушениями слуха, нарушениями умственного развития.

2.6. Участие в исполнении ИПР инвалида, ребенка-инвалида (да, нет)

2.7. Общее количество получателей услуг, обслуживаемых в день: 54, количество получателей услуг из числа инвалидов и других маломобильных групп населения, обслуживаемых в день: 37.

3. Состояние доступности объекта

3.1. Путь следования к объекту пассажирским транспортом: нет.

(описывается маршрут движения с использованием пассажирского транспорта)

наличие адаптированного пассажирского транспорта к объекту: нет.

3.2. Путь к объекту от ближайшей остановки пассажирского транспорта:

3.2.1. Расстояние до объекта от остановки транспорта: нет.

3.2.2. Время движения (пешком): нет

3.2.3. Наличие выделенного от проезжей части пешеходного пути: да, нет (*нужное подчеркнуть*).

3.2.4. Перекрестки: нерегулируемые; регулируемые, со звуковой сигнализацией, таймером (*нужное подчеркнуть*).

3.2.5. Информация на пути следования к объекту: акустическая, тактильная, визуальная (*нужное подчеркнуть*) нет.

3.2.6. Перепады высоты на пути: есть, нет (*нужное подчеркнуть*),

их обустройство для инвалидов на кресле-коляске: да, нет (*нужное подчеркнуть*).

3.3. Организация доступности объекта для инвалидов – форма обслуживания

Категория инвалидов (вид нарушения)	Вариант организации доступности объекта (формы обслуживания)*
С нарушениями зрения	ДУ
Передвигающиеся в креслах-колясках	ДУ
С нарушениями слуха	ДУ
С нарушениями умственного развития	ДУ
С нарушениями опорно-двигательного аппарата	ДУ
Все категории инвалидов и маломобильных групп населения	ДУ

* Указывается один из вариантов: "А" – доступность всех зон и помещений (универсальная), "Б" – выделены для обслуживания инвалидов специальные участки и помещения; "ДУ" – объект условно доступен; "ВНД" – объект временно недоступен.

3.4. Состояние доступности основных структурно-функциональных зон

№ п/п	Основные структурно-функциональные зоны	Состояние доступности, в том числе для основных категорий инвалидов*	Приложение	
			№ на плане	№ фото
1	Территория, прилегающая к зданию (участок)	ДУ	-	1-2
2	Вход (входы) в здание	ДУ	-	3-5, 7-9
3	Путь (пути) движения внутри здания (в том числе пути эвакуации)	ДУ	-	10-15, 20, 21
4	Зона целевого назначения здания (целевого посещения объекта)	ДУ	-	16-19
5	Санитарно-гигиенические помещения	ДУ	-	22, 23
6	Система информации и связи (на всех зонах)	ДУ	-	6, 24-28
7	Пути движения к объекту (от остановки транспорта)	ВНД	-	-

* Указывается: "ДП-В" – объект доступен полностью всем; "ДП-И" ("К", "О", "С", "Г", "У") – объект доступен полностью избирательно ("К" – для передвигающихся в кресле-коляске, "О" – с нарушениями опорно-двигательного аппарата, "С" – для инвалидов с нарушениями зрения, "Г" – для инвалидов с нарушениями слуха, "У" – для инвалидов с нарушениями умственного развития); "ДЧ-В" – объект доступен частично всем; "ДЧ-И" ("К", "О", "С", "Г", "У") – объект доступен частично избирательно ("К" – для передвигающихся в кресле-коляске, "О" – с нарушениями опорно-двигательного аппарата, "С" – для инвалидов с нарушениями зрения, "Г" – для инвалидов с нарушениями слуха, "У" – для инвалидов с нарушениями умственного развития); "ДУ" – объект условно доступен; "ВНД" – объект временно недоступен.

3.5. Итоговое заключение о состоянии доступности объектов объект доступен условно в соответствии с прилагаемыми результатами экспертной оценки объекта.

3.6. Состояние доступности объекта

Наименование показателя доступности для инвалидов объектов и услуг	Значение показателей ¹⁾			Управленческие решения	Дата исполнения решений
	Установлено соблюдение норм, ед.	Выявлено несоблюдение норм, ед.	Доля, %		
1. Объект введен в эксплуатацию после 01.07.2016 и полностью соответствует требованиям доступности для инвалидов объектов и услуг	-	-	-	-	-
2. В результате проведения после 01.07.2016 капитального ремонта, реконструкции, модернизации объект соответствует требованиям доступности для инвалидов объектов и услуг	-	-	-	-	-
2.1. Объект, на котором до проведения капитального ремонта или реконструкции обеспечивается доступ инвалидов к месту предоставления услуги, предоставление необходимых услуг в дистанционном режиме, предоставление, когда это возможно, необходимых услуг по месту жительства инвалида, на котором в настоящее время невозможно полностью обеспечить доступность с учетом потребности инвалидов.	1	-	-	-	-
3. На объекте установлено или выявлено:	-	-	-	-	-
3.1. Обеспечение доступа к месту предоставления услуги	1	-	-	-	-
3.2. Предоставление необходимых услуг в дистанционном режиме	1	-	-	-	-
3.3. Предоставление, когда это возможно, необходимых услуг по месту жительства инвалида	1	-	-	-	-
3.4. Сопровождение инвалидов по зрению и с нарушениями опорно-двигательного аппарата	1	-	-	-	-

Наименование показателя доступности для инвалидов объектов и услуг	Значение показателей ¹⁾			Управленческие решения	Дата исполнения решений
	Установлено соблюдение норм, ед.	Выявлено несоблюдение норм, ед.	Доля, %		
3.5. Обеспечено сопровождение получателя услуг по территории организации при пользовании услугами	1	-	-	-	-
3.6. Оказание помощи инвалидам в преодолении барьеров при предоставлении им услуг	1	-	-	-	-
4. На объекте обеспечиваются условия индивидуальной мобильности инвалидов и возможность для самостоятельного их передвижения по объекту, в том числе имеются:	-	-	-	-	-
4.1. Выделенные стоянки автотранспортных средств для инвалидов 10 %	-	1	-	Оборудовать автостоянку размером 6,0х3,6 м. На стоянке предусмотреть знак высотой не менее 1,5 м.	2019-2025 гг.
4.2. Устройство входных групп с учетом потребностей инвалидов	-	1	-	Обустроить входную группу в соответствии с нормативами: - Перед площадкой рекомендуется положить предупредительные тактильные полосы за 0,8-0,9 м шириной 0,3-0,5	2019-2025 гг.

Наименование показателя доступности для инвалидов объектов и услуг	Значение показателей ¹⁾			Управленческие решения	Дата исполнения решений
	Установлено соблюдение норм, ед.	Выявлено несоблюдение норм, ед.	Доля, %		
4.3. Размещение оборудования и носителей информации с учетом потребностей инвалидов	1	-	-	м.; - Над входной площадкой предусмотреть навес, водоотвод; - Высота элемента порога не должна превышать 0,014 м.	-
4.4. Дублирование необходимой для инвалидов звуковой и зрительной информации, а также надписей, знаков и иной текстовой и графической информации знаками, выполненными рельефно-точечным шрифтом Брайля и на контрастном фоне	-	1	-	Продублировать зрительную информацию с использованием шрифта Брайля	2019-2025 гг.
4.5. Предоставление услуг инвалидам по слуху с использованием русского жестового языка	-	1	-	Провести мониторинг востребованности данной услуги у инвалидов с нарушением слуха	2019-2025 гг.
4.6. Сменные кресла-коляски	1	-	-	-	-
4.7. Поручни	1	-	-	-	-

Наименование показателя доступности для инвалидов объектов и услуг	Значение показателей ¹⁾			Управленческие решения	Дата исполнения решений
	Установлено соблюдение норм, ед.	Выявлено несоблюдение норм, ед.	Доля, %		
4.8. Пандусы	-	1	-	Пандус привести в соответствие с уклоном не круче 1:20. Пандус должен иметь двухстороннее ограждение с поручнями на высоте 0,9 м и 0,7 м с учетом технических требований к опорным стационарным устройствам по ГОСТ Р 51261. Расстояние между поручнями должно быть в пределах 0,9-1,0 м.	2019-2025 гг.
4.9. Подъемные платформы (аппарели), лифты	1	-	-	-	-
4.10. Раздвижные двери	1	-	-	-	-
4.11. Доступные санитарно-гигиенические помещения	-	1	-	Входная дверь должна быть шириной не менее	2019-2025 гг.

Наименование показателя доступности для инвалидов объектов и услуг	Значение показателей ¹⁾			Управленческие решения	Дата исполнения решений
	Установлено соблюдение норм, ед.	Выявлено несоблюдение норм, ед.	Доля, %		
				0,9 м, величина элемента порога не должна превышать 0,014 м. Оборудовать санитарно-гигиеническое помещение для инвалидов и МГН. Доступная кабина в общей уборной должна иметь размеры в плане не менее, м: ширина - 1,65, глубина - 1,8, ширина двери - 0,9. В кабине рядом с унитазом следует предусматривать пространство не менее 0,75 м для размещения кресла-коляски, а также ручки для одежды, костылей и других принадлежностей.	

Наименование показателя доступности для инвалидов объектов и услуг	Значение показателей ¹⁾			Управленческие решения	Дата исполнения решений
	Установлено соблюдение норм, ед.	Выявлено несоблюдение норм, ед.	Доля, %		
4.12. Достаточная ширина дверных проемов в стенах, лестничных маршей и площадок	-	1	-	Расширить дверные проёмы 0,90 м., величина элемента порога не должна превышать 0,014 м.	2019-2025 гг.
4.13. Одно из помещений, предназначенных для проведения массовых мероприятий, оборудовано индукционной петлей и звукоусиливающей аппаратурой	1	-	-	-	-
4.14. Предоставление услуг инвалидам по слуху с использованием русского жестового языка, допуском сурдопереводчика и тифлсурдопереводчика	-	-	-	-	-
4.15. Доля работников объекта, прошедших инструктирование, повышение квалификации или обучение по вопросам, связанным с обеспечением доступности для инвалидов объектов и услуг, в соответствии с законодательством Российской Федерации и	-	-	100%	-	-

Наименование показателя доступности для инвалидов объектов и услуг	Значение показателей ¹⁾			Управленческие решения	Дата исполнения решений
	Установлено соблюдение норм, ед.	Выявлено несоблюдение норм, ед.	Доля, %		
законодательством субъектов Российской Федерации (в общем количестве таких сотрудников, предоставляющих услуги населению), %					
4.16. Предоставление услуг инвалидам с сопровождением ассистента-помощника	1	-	-	-	-
4.17. Предоставление услуг инвалидам с сопровождением тьютора	-	-	-	-	-
4.18. Доля педагогических работников дошкольных образовательных организаций и общеобразовательных организаций, имеющих образование и (или) квалификацию, позволяющие осуществлять обучение по адаптированным основным общеобразовательным программам, от общего числа педагогических работников объекта	-	-	-	-	-
4.19. Официальный сайт объекта адаптирован для лиц с нарушением зрения (слабовидящих).	1	-	-	-	-
5. Проведение инструктирования/обучения сотрудников об условиях предоставления услуг инвалидам	1	-	-	-	-
6. Доля инвалидов, удовлетворенных качеством предоставления услуг, %	-	-	100%	-	-
7. Доля инвалидов, получивших мероприятия по социальной реабилитации и/или абилитации (в общей численности инвалидов, имеющих соответствующие рекомендации в индивидуальной программе реабилитации или абилитации), %	-	-	0%	Данные услуги не оказываются	-
8. Доля инвалидов, получивших мероприятия по медицинской реабилитации и/или абилитации (в общей численности инвалидов,	-	-	0%	Данные услуги не оказываются	-

Наименование показателя доступности для инвалидов объектов и услуг	Значение показателей ¹⁾			Управленческие решения	Дата исполнения решений
	Установлено соблюдение норм, ед.	Выявлено несоблюдение норм, ед.	Доля, %		
имеющих соответствующие рекомендации в индивидуальной программе реабилитации или абилитации), %					
9. Доля инвалидов, получающих реабилитационные мероприятия по профессиональной реабилитации (в общем количестве инвалидов, имеющих соответствующие рекомендации в индивидуальной программе реабилитации), %	-	-	0%	Данные услуги не оказываются	-
11. Доля инвалидов, которые получают услуги на дому (в общей численности инвалидов), %	-	-	0%	-	-
12. Доля занятых инвалидов трудоспособного возраста (в общей численности инвалидов трудоспособного возраста), %	-	-	0%	-	-
13. Доля инвалидов, трудоустроенных органами службы занятости (в общем числе инвалидов, обратившихся в органы службы занятости с просьбой о трудоустройстве), %	-	-	0%	-	-
14. Доля сотрудников, предоставляющих услуги населению и прошедших инструктирование, повышение квалификации или обучение по вопросам, связанным с обеспечением доступности для инвалидов объектов и услуг, в соответствии с законодательством Российской Федерации и законодательством субъектов Российской Федерации (в общем количестве таких сотрудников, предоставляющих услуги населению), %	-	-	-	-	-
15. Удельный вес услуг, предоставляемых инвалидам с сопровождением персонала объекта или социальных служб (в общем количестве предоставляемых услуг), %	-	-	-	-	-

Наименование показателя доступности для инвалидов объектов и услуг	Значение показателей ¹⁾			Управленческие решения	Дата исполнения решений
	Установлено соблюдение норм, ед.	Выявлено несоблюдение норм, ед.	Доля, %		
16. Доля сотрудников организаций, на которых административно-распорядительным актом возложено оказание инвалидам помощи при предоставлении им услуг (в общем количестве персонала, предоставляющего данные услуги населению), %	-	-	100%	-	-

Примечание: ¹⁾ в колонках на против каждого показателя ставится только одна цифра – 1. Значение "Доля, %" указывается только в показателях, 6-16, при этом доля определяется следующим образом: 11. Доля инвалидов, которые получают услуги на дому (в общей численности инвалидов): всего инвалидов 50, из них 30 получают услугу на дому, значит, $30/50 \times 100 = 60\%$. Если, например, стоянки, пандуса или иного показателя нет, но и не требуются, это считается как соблюдение норм.

4. Управленческое решение (проект)

4.1. Рекомендации по адаптации основных структурных элементов объекта:

№ п/п	Основные структурно-функциональные зоны объекта	Рекомендации по адаптации объекта (вид работы)*
1	2	3
1	Территория, прилегающая к зданию (участок)	Ремонт текущий
2	Вход (входы) в здание	Ремонт текущий, капитальный
3	Путь (пути) движения внутри здания (в том числе пути эвакуации)	Ремонт текущий
4	Зона целевого назначения здания (целевого посещения объекта)	Ремонт текущий
5	Санитарно-гигиенические помещения	Ремонт капитальный
6	Система информации на объекте (на всех зонах)	Ремонт текущий
7	Пути движения к объекту (от остановки транспорта)	-
8	Все зоны и участки	Ремонт текущий, капитальный.

* Указывается один из вариантов (видов работ): не нуждается; ремонт (текущий, капитальный); индивидуальное решение с техническим средством реабилитации; технические решения невозможны – организация альтернативной формы обслуживания.

4.2. Период проведения работ 2019-2025 г.

в рамках исполнения управленческих мероприятий п.3.6 паспорта доступности.

(указывается наименование документа: программы, плана)

4.3 Ожидаемый результат (по состоянию доступности) после выполнения работ по адаптации ДЧ-В

Оценка результата исполнения программы, плана (по состоянию доступности) _____

4.4. Для принятия решения требуется, не требуется *(нужное подчеркнуть)*:
Согласование

Имеется заключение уполномоченной организации о состоянии доступности объекта *(наименование документа и выдавшей его организации, дата)*, прилагается

4.5. Информация размещена (обновлена) на Карте доступности субъекта Российской Федерации дата <http://zhit-vmeste.ru>

(наименование сайта, портала)

5. Особые отметки

Паспорт сформирован на основании:

1. Анкеты объекта социальной инфраструктуры от "14" ноября 2016 года.
2. Акта экспертной оценки объекта социальной инфраструктуры от "13" мая 2019 года № 072.
3. Решения комиссии по формированию доступной среды жизнедеятельности для инвалидов и других маломобильных групп населения: протокол заседания комиссии по формированию доступной среды жизнедеятельности для инвалидов и других маломобильных групп населения от "10" апреля 2019 года № 3.

Руководитель филиала



Иванова Т.В.
(инициалы, фамилия)

Дата "22" февраля 2019 года

Приложение

к акту экспертной оценки объекта социальной инфраструктуры и услуг в приоритетных сферах жизнедеятельности инвалидов и других маломобильных групп населения

Результаты экспертной оценки объекта социальной инфраструктуры и услуг в приоритетных сферах жизнедеятельности инвалидов и других маломобильных групп населения (далее – объект)

1. Территория, прилегающая к зданию (участку)

Филиал бюджетного профессионального образовательного учреждения Омской области "Омский колледж отраслевых технологий строительства и транспорта", Нововаршавское городское поселение (ФБПОУ ОО "ОКОТСиТ", НГП), 646830, Омская область, Нововаршавский район, р.п. Нововаршавка, ул. Зеленая, д. 16а; тел.: 8 (38152) 2-13-51; e-mail: PU-51-1@yandex.ru

(наименование объекта, адрес)

№ п/п	Наименование функционально-планировочного элемента	Наличие элемента			Выявленные нарушения и замечания		Работы по адаптации объектов	
		есть/нет	№ на плане	№ фото	Содержание	Значимо для инвалида (категория)	Содержание	Виды работ
1	Вход (входы) на территорию	Есть		1	Вход с ул. Есенина, калитка – 1,02 м. Не выделены пешеходные пути.	К, О, С, Г, У	Обозначить вход указателями и тактильной информацией.	Ремонт текущий
2	Путь (пути) движения на территории	Есть		2		К, О, С, Г, У		Не нуждается
3	Лестница (наружная)	Нет						
4	Пандус (наружный)	Нет						
5	Автостоянка и парковка	Нет				К, О	Организовать парковку на входе, на которой предусмотреть место для стоянки автомашины инвалида на кресле-коляске размером 6,0х3,6 м. На стоянке предусмотреть знак высотой не менее 1,5 м.	Ремонт текущий

6	Общие требования к зоне	Оборудовать автостоянку для автомашины инвалида на кресле-коляске в соответствии с требованиями СП 59.13330.2012, СП 59.13330.2016.
---	-------------------------	---

Заключение по зоне:

Наименование структурно-функциональной зоны	Состояние доступности*	Приложение		Рекомендации по адаптации (вид работы)**
		№ на плане	№ фото	
Территория, прилегающая к зданию	ДУ		1, 2	Ремонт текущий

* Указывается: "ДП-В" – объект доступен полностью всем; "ДП-И" ("К", "О", "С", "Г", "У") – объект доступен полностью избирательно ("К" – для передвигающихся в кресле-коляске, "О" – с нарушениями опорно-двигательного аппарата, "С" – для инвалидов с нарушениями зрения, "Г" – для инвалидов с нарушениями слуха, "У" – для инвалидов с нарушениями умственного развития); "ДЧ-В" – объект доступен частично всем; "ДЧ-И" ("К", "О", "С", "Г", "У") – объект доступен полностью избирательно ("К" – для передвигающихся в кресле-коляске, "О" – с нарушениями опорно-двигательного аппарата, "С" – для инвалидов с нарушениями зрения, "Г" – для инвалидов с нарушениями слуха, "У" – для инвалидов с нарушениями умственного развития); "ДУ" – объект условно доступен; "ВНД" – объект временно недоступен.

** Указывается один из вариантов: не нуждается; ремонт (текущий, капитальный); индивидуальное решение с техническим средством реабилитации; технические решения невозможны – организация альтернативной формы обслуживания.

Комментарий к заключению: _____

2. Вход (входы) в здание

№ п/п	Наименование функционально-планировочного элемента	Наличие элемента			Выявленные нарушения и замечания		Работы по адаптации объектов	
		есть/нет	№ на плане	№ фото	Содержание	Значимо для инвалида (категория)	Содержание	Виды работ
1	Лестница (наружная)	Нет		-	Вместо лестницы имеется площадка высотой 0,18 м. Край выделен контрастным цветом, поверхность шероховатая. Нет предупредительных тактильных полос перед лестницей.	С, О	Перед площадкой за 0,8-0,9 м предусмотреть предупредительные тактильные полосы шириной 0,3-0,5 м.	Ремонт капитальный

№ п/п	Наименование функционально-планировочного элемента	Наличие элемента			Выявленные нарушения и замечания		Работы по адаптации объектов	
		есть/нет	№ на плане	№ фото	Содержание	Значимо для инвалида (категория)	Содержание	Виды работ
2	Пандус (наружный)	Есть		4,5	Размеры пандуса не соответствуют нормативам. Поручни на высоте 0,90 м., выделены контрастным цветом. Расстояние между поручнями 0,85 м.	К, О, С	Пандус привести в соответствие с уклоном не круче 1:20. Пандус должен иметь двухстороннее ограждение с поручнями на высоте 0,9 м и 0,7 м с учетом технических требований к опорным стационарным устройствам по ГОСТ Р 51261. Расстояние между поручнями должно быть в пределах 0,9-1,0 м.	Ремонт капитальный
3	Входная площадка (перед дверью)	Есть		3	Входная площадка не имеет навес, водоотвод. Поверхность твердая, не допускает скольжения. Размер входной площадки – 2,50x4,90 м.	К, С, О, Г	Предусмотреть навес, водоотвод.	Текущий ремонт
4	Дверь (входная)	Есть		7, 8	Два входа в здание, двери пластиковые 0,75+0,70 м, высота порогов 0,06 м. Двери – входы в вестибюль по 0,80+0,60 м. высота порогов – 0,02 м.	К, О, С	Высота элемента порога не должна превышать 0,014 м.	Ремонт текущий
5	Тамбур	Есть		9	Два тамбура размером 1,90x1,60 м.	К, О, С, Г	Глубина тамбуров должна быть не менее 2,3 м. при ширине не менее 1,5 м. Высота элемента	Ремонт текущий

№ п/п	Наименование функционально-планировочного элемента	Наличие элемента			Выявленные нарушения и замечания		Работы по адаптации объектов	
		есть/нет	№ на плане	№ фото	Содержание	Значимо для инвалида (категория)	Содержание	Виды работ
							порога не должна превышать 0,014 м. Грязезащитное покрытие должно быть на уровне нулевой отметки пола либо закреплено на поверхности пола.	
6	Общие требования к зоне	Привести в соответствие с нормативами СП 59.13330.2012, СП 59.13330.2016 СНиП 2.09.04-87. Необходимо построить пандус в соответствии с ГОСТ Р 51261. Необходимо обеспечить доступность инвалидов и МГН в здание и сделать входную группу безопасной и удобной для всех посетителей.						

Заключение по зоне:

Наименование структурно-функциональной зоны	Состояние доступности*	Приложение		Рекомендации по адаптации (вид работы)**
		№ на плане	№ фото	
Вход	ДУ		3-5,7-9	Ремонт текущий, капитальный

* Указывается: "ДП-В" – объект доступен полностью всем; "ДП-И" ("К", "О", "С", "Г", "У") – объект доступен полностью избирательно ("К" – для передвигающихся в кресле-коляске, "О" – с нарушениями опорно-двигательного аппарата, "С" – для инвалидов с нарушениями зрения, "Г" – для инвалидов с нарушениями слуха, "У" – для инвалидов с нарушениями умственного развития); "ДЧ-В" – объект доступен частично всем; "ДЧ-И" ("К", "О", "С", "Г", "У") – объект доступен полностью избирательно ("К" – для передвигающихся в кресле-коляске, "О" – с нарушениями опорно-двигательного аппарата, "С" – для инвалидов с нарушениями зрения, "Г" – для инвалидов с нарушениями слуха, "У" – для инвалидов с нарушениями умственного развития); "ДУ" – объект условно доступен; "ВНД" – объект временно недоступен.

** Указывается один из вариантов: не нуждается; ремонт (текущий, капитальный); индивидуальное решение с техническим средством реабилитации; технические решения невозможны – организация альтернативной формы обслуживания.

Комментарий к заключению: _____

3. Путь (пути) движения внутри здания (в том числе путей эвакуации)

№ п/п	Наименование функционально-планировочного элемента	Наличие элемента			Выявленные нарушения и замечания		Работы по адаптации объектов	
		есть/нет	№ на плане	№ фото	Содержание	Значимо для инвалида (категория)	Содержание	Виды работ
1	Коридор (вестибюль,	Есть		10-15	Вестибюли имеют	'К, О	Ширина дверного проема должна	Ремонт текущий

№ п/п	Наименование функционально-планировочного элемента	Наличие элемента			Выявленные нарушения и замечания		Работы по адаптации объектов	
		есть/ нет	№ на плане	№ фото	Содержание	Значимо для инвалида (категория)	Содержание	Виды работ
	зона ожидания, галерея, балкон)				достаточное пространство для передвижения инвалидов на креслах-колясках. В 1-м вестибюле расположен гардероб. Дверь 0,80 м., порог – 0,05 м, вешалки на высоте 1,77 м. Во 2-м вестибюле расположен умывальник высотой 0,80 м. Коридор к туалету и эвакуационному выходу шириной 0,70 м.		быть не менее 0,9 м. Высота элемента порога не должна превышать 0,014 м. Для инвалидов на креслах-колясках крючки для одежды следует располагать на высоте не более 1,3 м. от пола.	
2	Лестница (внутри здания)	Нет						
3	Пандус (внутри здания)	Нет						
4	Лифт пассажирский (или подъемник)	Нет						
5	Дверь	Нет						
6	Пути эвакуации (в том числе зоны безопасности)	Есть		14, 20,21	К эвакуационному выходу ведет коридор шириной 0,70 м. Дверь пластиковая 0,75 м, порог 0,12 м. Входная площадка размером 1,70x2,02 м. Лестница, состоящая из	К, С, Г, О, У	Ширина дверного проема должна быть не менее 0,9 м, величина элемента порога не должна превышать 0,014 м.	Ремонт текущий

№ п/п	Наименование функционально-планировочного элемента	Наличие элемента			Выявленные нарушения и замечания		Работы по адаптации объектов	
		есть/нет	№ на плане	№ фото	Содержание	Значимо для инвалида (категория)	Содержание	Виды работ
					двух ступеней, высота подступенок 0,19-0,22 м, ширина проступи 0,46 м. Эвакуация инвалидов на креслах-колясках возможна только через главный вход.			
7	Общие требования к зоне	Привести в соответствие с нормативами ГОСТ 12.1.004, СП 52.13330.2012, СП 52.13330.2016						

Заключение по зоне:

Наименование структурно-функциональной зоны	Состояние доступности*	Приложение		Рекомендации по адаптации (вид работы)**
		№ на плане	№ фото	
Пути (путей) движения внутри здания (в т.ч. путей эвакуации)	ДУ		10-15, 22, 21	Ремонт текущий

* Указывается: "ДП-В" – объект доступен полностью всем; "ДП-И" ("К", "О", "С", "Г", "У") – объект доступен полностью избирательно ("К" – для передвигающихся в кресле-коляске, "О" – с нарушениями опорно-двигательного аппарата, "С" – для инвалидов с нарушениями зрения, "Г" – для инвалидов с нарушениями слуха, "У" – для инвалидов с нарушениями умственного развития); "ДЧ-В" – объект доступен частично всем; "ДЧ-И" ("К", "О", "С", "Г", "У") – объект доступен полностью избирательно ("К" – для передвигающихся в кресле-коляске, "О" – с нарушениями опорно-двигательного аппарата, "С" – для инвалидов с нарушениями зрения, "Г" – для инвалидов с нарушениями слуха, "У" – для инвалидов с нарушениями умственного развития); "ДУ" – объект условно доступен; "ВНД" – объект временно недоступен.

** Указывается один из вариантов: не нуждается; ремонт (текущий, капитальный); индивидуальное решение с техническим средством реабилитации; технические решения невозможны – организация альтернативной формы обслуживания.

Комментарий к заключению: _____

4. Зона целевого назначения здания (целевого посещения объекта)

Зона обслуживания инвалидов

№ п/п	Наименование функционально-планировочного элемента	Наличие элемента			Выявленные нарушения и замечания		Работы по адаптации объектов	
		есть/нет	№ на плане	№ фото	Содержание	Значимо для инвалида (категория)	Содержание	Виды работ
1	Кабинетная форма обслуживания							
	Аудитория	Есть		16,17	Двери – 0,90 м, порог – 0,06 м.	К, С, О	Величина элемента порога не должна превышать 0,014 м.	Ремонт текущий
	Кабинет "Кухня-лаборатория"	Есть		18,19	Двери – 0,75 м, порог – 0,07 м.	К, С, О	Ширина дверного проема должна быть не менее 0,9 м, величина элемента порога не должна превышать 0,014 м.	Ремонт текущий
	Кабинет "Спортивный зал"	Нет						
2	Зальная форма обслуживания	Нет						
	Кабинет "Столовая"	Нет						
	Актальный зал	Нет						
	Библиотека	Нет						
3	Прилавочная форма обслуживания	Нет						
4	Форма обслуживания с перемещением по маршруту	Нет						
5	Кабина индивидуального обслуживания	Нет						
6	Общие требования к зоне	Привести в соответствие с нормативами СП 59.13330.2012, СП 59.13330.2016, СНиП 2.09.04-87.						

Заключение по зоне:

Наименование структурно-функциональной зоны	Состояние доступности*	Приложение		Рекомендации по адаптации (вид работы)**
		№ на плане	№ фото	
Зоны целевого назначения здания (целевого посещения объекта)	ДУ		16-19	Ремонт текущий

* Указывается: "ДП-В" – объект доступен полностью всем; "ДП-И" ("К", "О", "С", "Г", "У") – объект доступен полностью избирательно ("К" – для передвигающихся в кресле-коляске, "О" – с нарушениями опорно-двигательного аппарата, "С" – для инвалидов с нарушениями зрения, "Г" – для инвалидов с нарушениями слуха, "У" – для инвалидов с нарушениями умственного развития); "ДЧ-В" – объект доступен частично всем; "ДЧ-И" ("К", "О", "С", "Г", "У") – объект доступен полностью избирательно ("К" – для передвигающихся в кресле-коляске, "О" – с нарушениями опорно-двигательного аппарата, "С" – для инвалидов с нарушениями зрения, "Г" – для инвалидов с нарушениями слуха, "У" – для инвалидов с нарушениями умственного развития); "ДУ" – объект условно доступен; "ВНД" – объект временно недоступен.

** Указывается один из вариантов: не нуждается; ремонт (текущий, капитальный); индивидуальное решение с техническим средством реабилитации; технические решения невозможны – организация альтернативной формы обслуживания.

Комментарий к заключению: _____

Жилые помещения

Наименование функционально-планировочного элемента	Наличие элемента			Выявленные нарушения и замечания		Работы по адаптации объектов	
	есть/нет	№ на плане	№ фото	Содержание	Значимо для инвалида (категория)	Содержание	Виды работ
Жилые помещения	Нет						

Заключение по зоне:

Наименование структурно-функциональной зоны	Состояние доступности*	Приложение		Рекомендации по адаптации (вид работы)**
		№ на плане	№ фото	

* Указывается: "ДП-В" – объект доступен полностью всем; "ДП-И" ("К", "О", "С", "Г", "У") – объект доступен полностью избирательно ("К" – для передвигающихся в кресле-коляске, "О" – с нарушениями опорно-двигательного аппарата, "С" – для инвалидов с нарушениями зрения, "Г" – для инвалидов с нарушениями слуха, "У" – для инвалидов с нарушениями умственного развития); "ДЧ-В" – объект доступен частично всем; "ДЧ-И" ("К", "О", "С", "Г", "У") – объект доступен полностью избирательно ("К" – для передвигающихся в кресле-коляске, "О" – с нарушениями опорно-двигательного аппарата, "С" – для инвалидов с нарушениями зрения, "Г" – для инвалидов с нарушениями слуха, "У" – для инвалидов с нарушениями умственного развития); "ДУ" – объект условно доступен; "ВНД" – объект временно недоступен.

** Указывается один из вариантов: не нуждается; ремонт (текущий, капитальный); индивидуальное решение с техническим средством реабилитации; технические решения невозможны – организация альтернативной формы обслуживания.

Комментарий к заключению: _____

5. Санитарно-гигиенические помещения

№ п/п	Наименование функционально-планировочного элемента	Наличие элемента			Выявленные нарушения и замечания		Работы по адаптации объектов	
		есть/ нет	№ на плане	№ фото	Содержание	Значимо для инвалида (категория)	Содержание	Виды работ
1	Туалетная комната	Есть		22,23	Дверь в туалет 0,60 м, порог – 0,04 м. высота умывальника 0,77 м., нет кабины для инвалидов и МГН.	К, О	Расширить дверной проем не менее 0,9 м., величина элемента порога не должна превышать 0,014 м. Оборудовать кабину для инвалидов и МГН. Доступная кабина в общей уборной должна иметь размеры в плане не менее, м: ширина - 1,65, глубина - 1,8, ширина двери - 0,9. В кабине рядом с унитазом следует предусматривать пространство не менее 0,75 м для размещения кресла-коляски, а также крючки для одежды, костылей и других принадлежностей. В кабине должно быть свободное пространство диаметром 1,4 м для разворота кресла-коляски. Двери должны открываться наружу.	Ремонт капитальный
2	Душевая/ ванная комната	Нет						
3	Бытовая комната (гардеробная)	Нет						
4	Общие требования к зоне	Оборудовать доступную кабину для инвалидов и МГН в соответствии с СП 59.13330.2012, СП 59.13330.2016, СНиП 2.09.04-87						

Заключение по зоне:

Наименование структурно-функциональной зоны	Состояние доступности*	Приложение		Рекомендации по адаптации (вид работы)**
		№ на плане	№ фото	
Санитарно-гигиенические помещения	ДУ		22, 23	Ремонт капитальный

* Указывается: "ДП-В" – объект доступен полностью всем; "ДП-И" ("К", "О", "С", "Г", "У") – объект доступен полностью избирательно ("К" – для передвигающихся в кресле-коляске, "О" – с нарушениями опорно-двигательного аппарата, "С" – для инвалидов с нарушениями зрения, "Г" – для инвалидов с нарушениями слуха, "У" – для инвалидов с нарушениями умственного развития); "ДЧ-В" – объект доступен частично всем; "ДЧ-И" ("К", "О", "С", "Г", "У") – объект доступен полностью избирательно ("К" – для передвигающихся в кресле-коляске, "О" – с нарушениями опорно-двигательного аппарата, "С" – для инвалидов с нарушениями зрения, "Г" – для инвалидов с нарушениями слуха, "У" – для инвалидов с нарушениями умственного развития); "ДУ" – объект условно доступен; "ВНД" – объект временно недоступен.

** Указывается один из вариантов: не нуждается; ремонт (текущий, капитальный) индивидуальное решение с техническим средством реабилитации; технические решения невозможны – организация альтернативной формы обслуживания.

Комментарий к заключению: _____

6. Система информации на объекте

№ п/п	Наименование функционально-планировочного элемента	Наличие элемента			Выявленные нарушения и замечания		Работы по адаптации объектов	
		есть/нет	№ на плане	№ фото	Содержание	Значимо для инвалида (категория)	Содержание	Виды работ
1	Визуальные средства	Есть		6, 24,25	Не все кабинеты обозначены табличками. Пожарные указатели расположены под потолком и при задымлении становятся не видимыми. У главного входа имеется кнопка вызова персонала.	К, Г, О, У	Привести в соответствие с СП 59.13330.2012, СП 59.13330.2016 аудиовизуальные информационные системы. Визуальная информация должна располагаться на контрастном фоне на высоте не менее 1,5 м. и не более 4,5 м. от уровня пола.	Ремонт текущий
2	Акустические средства	Есть		26-28	Звонок не продублирован световой индикацией	Г	Для учащихся инвалидов с нарушением слуха в помещениях (при необходимости) следует предусмотреть установку светового сигнализатора	При необходимости

№ п/п	Наименование функционально-планировочного элемента	Наличие элемента			Выявленные нарушения и замечания		Работы по адаптации объектов	
		есть/ нет	№ на плане	№ фото	Содержание	Значимо для инвалида (категория)	Содержание	Виды работ
							звонка, а также световой сигнализации об эвакуации в случае чрезвычайных ситуаций.	
3	Тактильные средства	Нет		-	Нет тактильных средств	С	Тактильные средства, выполняющие предупредительную функцию на покрытии пешеходных путей на участке, следует размещать не менее чем за 0,8 м. до объекта информации или начала опасного участка, изменения направления движения, входа и т.п. Ширина тактильной полосы принимается в пределах 0,5-0,6 м. Перед открытой лестницей за 0,8-0,9 м. следует предусматривать предупредительные тактильные полосы шириной 0,3-0,5 м. Участки пола на путях движения на расстоянии 0,6 м перед дверными проемами и входами на лестницы, а также перед поворотом коммуникационных путей должны иметь тактильные предупреждающие указатели и/или контрастно окрашенную поверхность в	Ремонт текущий

№ п/п	Наименование функционально-планировочного элемента	Наличие элемента			Выявленные нарушения и замечания		Работы по адаптации объектов	
		есть/нет	№ на плане	№ фото	Содержание	Значимо для инвалида (категория)	Содержание	Виды работ
							соответствии с ГОСТ Р 12.4.026. Рекомендуется предусматривать световые маячки. Зоны "возможной опасности" с учетом проекции движения дверного полотна должны быть обозначены контрастной цвету окружающего пространства краской для разметки.	
4	Общие требования к зоне	Системы средств информации и сигнализации об опасности должны быть комплексными для всех категорий инвалидов (визуальными, звуковыми и тактильными). Все пути движения, доступные для МГН должны быть оборудованы системой средств информационно-навигационной поддержки, обеспечивающей возможность ее круглосуточного комфортного использования в любое время года в соответствии с ГОСТ Р 51671-2000, ГОСТ Р 52875-2007, ГОСТ Р 52131-2003						

Заключение по зоне:

Наименование структурно-функциональной зоны	Состояние доступности*	Приложение		Рекомендации по адаптации (вид работы)**
		№ на плане	№ фото	
Система информации на объекте	ДУ		6, 24-28	Ремонт текущий

* Указывается: "ДП-В" – объект доступен полностью всем; "ДП-И" ("К", "О", "С", "Г", "У") – объект доступен полностью избирательно ("К" – для передвигающихся в кресле-коляске, "О" – с нарушениями опорно-двигательного аппарата, "С" – для инвалидов с нарушениями зрения, "Г" – для инвалидов с нарушениями слуха, "У" – для инвалидов с нарушениями умственного развития); "ДЧ-В" – объект доступен частично всем; "ДЧ-И" ("К", "О", "С", "Г", "У") – объект доступен полностью избирательно ("К" – для передвигающихся в кресле-коляске, "О" – с нарушениями опорно-двигательного аппарата, "С" – для инвалидов с нарушениями зрения, "Г" – для инвалидов с нарушениями слуха, "У" – для инвалидов с нарушениями умственного развития); "ДУ" – объект условно доступен; "ВНД" – объект временно недоступен.

** Указывается один из вариантов: не нуждается; ремонт (текущий, капитальный); индивидуальное решение с техническим средством реабилитации; технические решения невозможны – организация альтернативной формы обслуживания.

Комментарий к заключению: _____

АКТ № 072

экспертной оценки объекта социальной инфраструктуры и услуг в приоритетных сферах жизнедеятельности инвалидов и других маломобильных групп населения

Нововаршавский муниципальный район

"13" мая 2019 года

(наименование муниципального образования Омской области)

1. Общие сведения об объекте социальной инфраструктуры и услуг в приоритетных сферах жизнедеятельности инвалидов и других маломобильных групп населения (далее – объект)

1.1. Наименование (вид) объекта: филиал колледжа, учебный корпус № 3

1.2. Адрес объекта, телефон, e-mail: 646830, Омская область, Нововаршавский район, р.п. Нововаршавка, ул. Зеленая, д. 16а; 8 (38152) 2-13-51; e-mail: PU-51-1@yandex.ru

1.3. Сведения о размещении объекта:

- отдельно стоящее здание из 1 этажей, 553 кв.м;
- часть здания _____ этажей (или на _____ этаже), _____ кв.м;
- наличие прилегающего земельного участка (да, нет); 950 кв.м.

1.4. Год постройки здания: 1990, год последнего капитального ремонта: 2008 г.

1.5. Дата предстоящих плановых ремонтных работ: текущего ежегодно, капитального нет.

1.6. Название государственного учреждения Омской области, функции учредителя которого осуществляет орган исполнительной власти Омской области, органа местного самоуправления Омской области, юридического лица, индивидуального предпринимателя (далее – участник): филиал бюджетного профессионального образовательного учреждения Омской области "Омский колледж отраслевых технологий строительства и транспорта", Нововаршавское городское поселение (ФБПОУ ОО "ОКОТСиТ", НПП).

(полное наименование, сокращенное наименование)

1.7. Юридический адрес участника, телефон, e-mail: 646830, Омская область, Нововаршавский район, р.п. Нововаршавка, ул. Зеленая, д. 74; тел.: 8 (38152) 2-13-51; e-mail: PU-51-1@yandex.ru

1.8. Основание для пользования объектом: оперативное управление, аренда, собственность (*нужное подчеркнуть*).

1.9. Форма собственности: государственная, негосударственная (*нужное подчеркнуть*).

1.10. Территориальная принадлежность: федеральная, региональная, муниципальная (*нужное подчеркнуть*).

1.11. Вышестоящая организация (*наименование*): БПОУ ОО "ОКОТСиТ"

1.12. Адрес вышестоящей организации, телефон, e-mail: 644116, г. Омск, ул. 35-я Северная, д. 3; 8 (3812) 68-19-88, ogkotsit@mail.ru.

2. Состояние доступности объекта

2.1. Путь следования к объекту пассажирским транспортом: нет

(описывается маршрут движения с использованием пассажирского транспорта)

наличие адаптированного пассажирского транспорта к объекту: нет

2.2. Путь к объекту от ближайшей остановки пассажирского транспорта:

2.2.1. Расстояние до объекта от остановки транспорта нет.

2.2.2. Время движения (пешком) нет.

2.2.3. Наличие выделенного от проезжей части пешеходного пути: да, нет (*нужное подчеркнуть*).

2.2.4. Перекрестки: нерегулируемые; регулируемые, со звуковой сигнализацией, таймером (*нужное подчеркнуть*).

2.2.5. Информация на пути следования к объекту: акустическая, тактильная, визуальная (*нужное подчеркнуть*) нет.

2.2.6. Перепады высоты на пути: есть, нет (*нужное подчеркнуть*),

их обустройство для инвалидов на кресле-коляске: да, нет (*нужное подчеркнуть*).

2.3. Организация доступности объекта для инвалидов – форма обслуживания

Категория инвалидов (вид нарушения)	Вариант организации доступности объекта (формы обслуживания)*
С нарушениями зрения	ДУ
Передвигающиеся в креслах-колясках	ДУ
С нарушениями слуха	ДУ
С нарушениями умственного развития	ДУ
С нарушениями опорно-двигательного аппарата	ДУ
Все категории инвалидов и маломобильных групп населения	ДУ

* Указывается один из вариантов: "А" – доступность всех зон и помещений (универсальная), "Б" – выделены для обслуживания инвалидов специальные участки и помещения; "ДУ" – объект условно доступен; "ВНД" – объект временно недоступен.

2.4. Состояние доступности основных структурно-функциональных зон

№ п/п	Основные структурно-функциональные зоны	Состояние доступности, в том числе для основных категорий инвалидов*	Приложение	
			№ на плане	№ фото
1	Территория, прилегающая к зданию (участок)	ДУ	-	1, 2
2	Вход (входы) в здание	ДУ	-	3-5, 7-9
3	Путь (пути) движения внутри здания (в том числе пути	ДУ	-	10-15, 20, 21

№ п/п	Основные структурно-функциональные зоны	Состояние доступности,	Приложение	
	эвакуации)			
4	Зона целевого назначения (целевого посещения) объекта	ДУ	-	16-19
5	Санитарно-гигиенические помещения	ДУ	-	22, 23
6	Система информации и связи (во всех зонах)	ДУ	-	6, 24-28
7	Пути движения к объекту (от остановки транспорта)	ВНД	-	-

* Указывается: "ДП-В" – объект доступен полностью всем; "ДП-И" ("К", "О", "С", "Г", "У") – объект доступен полностью избирательно ("К" – для передвигающихся в кресле-коляске, "О" – с нарушениями опорно-двигательного аппарата, "С" – для инвалидов с нарушениями зрения, "Г" – для инвалидов с нарушениями слуха, "У" – для инвалидов с нарушениями умственного развития); "ДЧ-В" – объект доступен частично всем; "ДЧ-И" ("К", "О", "С", "Г", "У") – объект доступен частично избирательно ("К" – для передвигающихся в кресле-коляске, "О" – с нарушениями опорно-двигательного аппарата, "С" – для инвалидов с нарушениями зрения, "Г" – для инвалидов с нарушениями слуха, "У" – для инвалидов с нарушениями умственного развития); "ДУ" – объект условно доступен; "ВНД" – объект временно недоступен.

2.5. Итоговое заключение о состоянии доступности объекта

объект доступен условно в соответствии с прилагаемыми результатами экспертной оценки объекта.

3. Управленческое решение (проект)

3.1. Рекомендации по адаптации основных структурных элементов объекта:

№ п/п	Основные структурно-функциональные зоны объекта	Рекомендации по адаптации объекта (вид работы)*
1	Территория, прилегающая к зданию (участок)	Ремонт текущий
2	Вход (входы) в здание	Ремонт текущий, капитальный
3	Путь (пути) движения внутри здания (в том числе пути эвакуации)	Ремонт текущий
4	Зона целевого назначения здания (целевого посещения объекта)	Ремонт текущий
5	Санитарно-гигиенические помещения	Ремонт капитальный
6	Система информации на объекте (во всех зонах)	Ремонт текущий
7	Пути движения к объекту (от остановки транспорта)	-
8	Все зоны и участки	Ремонт текущий, капитальный

* Указывается один из вариантов (видов работ): не нуждается; ремонт (текущий, капитальный); индивидуальное решение с техническим средством реабилитации; технические решения невозможны – организация альтернативной формы обслуживания.

3.2. Период проведения работ 2019-2025 гг.

в рамках исполнения управленческих мероприятий п.3.6 паспорта доступности.

(указывается план адаптации объекта (далее – план)

3.3. Ожидаемый результат (по состоянию доступности) после выполнения работ по адаптации ДЧ-В.

Оценка результата исполнения плана (по состоянию доступности) _____.

3.4. Информация может быть размещена (обновлена) на Карте доступности субъекта Российской Федерации <http://zhit-vmeste.ru>

(наименование сайта, портала)

4. Особые отметки

Приложения:

Результаты экспертной оценки	на 12 л.
Результаты фотофиксации на объекте	на 11 л.
Поэтажные планы, технический паспорт	на л.
Другое (в том числе дополнительная информация о путях движения к объекту)	

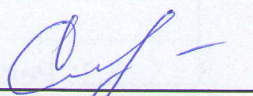
Председатель комиссии по формированию доступной среды жизнедеятельности для инвалидов и других маломобильных групп населения (далее – комиссия)

руководитель, Т.Н. Ермолаева
(должность, инициалы, фамилия)

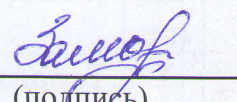

(подпись)

Члены комиссии:

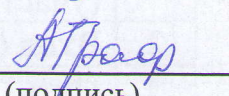
зам. руководителя, М.А. Сальвассер
(должность, инициалы, фамилия)


(подпись)

спец. по соц. работе, М.Н. Замотина
(должность, инициалы, фамилия)


(подпись)

председатель ВОИ, А.В. Граф
(должность, инициалы, фамилия)

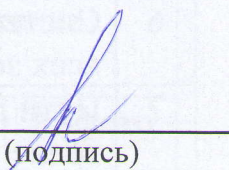

(подпись)

нач. отдела архитектуры и строительства администрации Нововаршавского МР, О.Н. Рачинская
(должность, инициалы, фамилия)


(подпись)

Представители организации, расположенной на объекте

Руководитель филиала Иванова Т.В.
(должность, инициалы, фамилия)


(подпись)

Бюджетное учреждение Омской области "Комплексный центр социального обслуживания населения Нововаршавского района"

Выписка из протокола

заседания комиссии по формированию доступной среды жизнедеятельности для инвалидов и других маломобильных групп населения

10 апреля 2019 года

№ 3

р.п. Нововаршавка

Председатель:
Ермолаева Т.Н.

руководитель бюджетного учреждения Омской области "Комплексный центр социального обслуживания населения Нововаршавского района";

Секретарь:
Замотина М.Н.

специалист по социальной работе отделения социальной реабилитации инвалидов бюджетного учреждения Омской области "Комплексный центр социального обслуживания населения Нововаршавского района";

Присутствовали:
Сальвассер М.А.

заместитель руководителя бюджетного учреждения Омской области "Комплексный центр социального обслуживания населения Нововаршавского района";

Денцель С.А.

начальник отдела Межрайонного управления Министерства труда и социального развития Омской области № 8;

Рачинская О.Н.

начальник отдела архитектуры и строительства администрации Нововаршавского муниципального района;

Граф А.В.

председатель Нововаршавской районной организации Всероссийской общественной организации "Всероссийское общество инвалидов".

ПОВЕСТКА ЗАСЕДАНИЯ:

1. Итоги паспортизации объектов социальной инфраструктуры за 1 квартал 2019 года.
2. Об утверждении перечня приоритетных объектов социальной инфраструктуры в Нововаршавском муниципальном районе на 2 квартал 2019 года.

1. СЛУШАЛИ

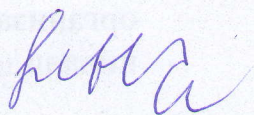
Ермолаеву Т.Н.

руководителя бюджетного учреждения Омской области "Комплексный центр социального обслуживания населения Нововаршавского района".

РЕШИЛИ:

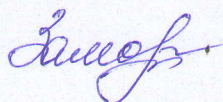
Утвердить перечень приоритетных объектов социальной инфраструктуры и услуг в приоритетных сферах жизнедеятельности инвалидов и других маломобильных групп населения, подлежащих экспертной оценке объектов социальной инфраструктуры и услуг в приоритетных сферах жизнедеятельности инвалидов и других маломобильных групп населения согласно приложению 1 к настоящему протоколу.

Председатель



Т.Н. Ермолаева

Секретарь



М.Н. Замотина

Приложение № 1
к протоколу заседания комиссии
по формированию доступной среды
жизнедеятельности для инвалидов и
других маломобильных групп
населения
от 10 апреля 2019 г. № 3

ПЕРЕЧЕНЬ

приоритетных объектов социальной инфраструктуры и услуг в
приоритетных сферах жизнедеятельности инвалидов и других маломобильных
групп населения, подлежащих экспертной оценке объектов социальной
инфраструктуры и услуг в приоритетных сферах
жизнедеятельности инвалидов и других
маломобильных групп населения

Нововаршавский муниципальный район

"10" апреля 2019 года

(наименование муниципального
образования Омской области)

№ п/п	Наименование объекта социальной инфраструктуры и услуг в приоритетных сферах жизнедеятельности инвалидов и других маломобильных групп населения	Адрес	Планируемая дата экспертной оценки объекта социальной инфраструктуры и услуг в приоритетных сферах жизнедеятельности инвалидов и других маломобильных групп населения
1	Филиал бюджетного профессионального образовательного учреждения Омской области Омский колледж отраслевых технологий строительства и транспорта" Нововаршавское городское поселение (ФБПОУ ОО "ОКОТСиТ" НГП) учебный корпус № 2	646830, Омская область, Нововаршавский район, р.п. Нововаршавка, ул. Зеленая, д.74, тел. 8 (38152) 2-13-51.	13.05.2019
2	Филиал бюджетного профессионального образовательного учреждения Омской области Омский колледж отраслевых	646830, Омская область, Нововаршавский район, р.п. Нововаршавка, ул. Зеленая, д.16а, тел. 8 (38152) 2-13-51.	13.05.2019

<p>технологий строительства и транспорта" Нововаршавское городское поселение (ФБПОУ ОО "ОКОТСиТ" НГП) учебный корпус № 3</p>		
--	--	--

Бюджетное учреждение Омской области "Комплексный центр социального обслуживания населения "Нововаршавского района"

Выписка из протокола
заседания комиссии по формированию доступной среды жизнедеятельности для инвалидов и других маломобильных групп населения

17 мая 2019 года

№ 4

р.п. Нововаршавка

Председатель:
Ермолаева Т.Н.

руководитель бюджетного учреждения Омской области "Комплексный центр социального обслуживания населения Нововаршавского района";

Секретарь:
Замотина М.Н.

специалист по социальной работе отделения социальной реабилитации инвалидов бюджетного учреждения Омской области "Комплексный центр социального обслуживания населения Нововаршавского района";

Присутствовали:
Сальвассер М.А.

заместитель руководителя бюджетного учреждения Омской области "Комплексный центр социального обслуживания населения Нововаршавского района";

Рачинская О.Н.

начальник отдела архитектуры и строительства администрации Нововаршавского муниципального района;

Граф А.В.

председатель Нововаршавской районной организации Всероссийской общественной организации "Всероссийское общество инвалидов".

ПОВЕСТКА ДНЯ:

1. Об утверждении Актов экспертной оценки объектов социальной инфраструктуры.

СЛУШАЛИ:

Ермолаеву Т.Н.

руководителя бюджетного учреждения Омской области "Комплексный центр социального обслуживания населения Нововаршавского района".

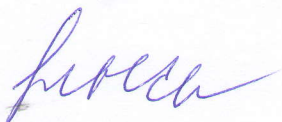
РЕШИЛИ:

Утвердить Акты экспертной оценки объектов социальной инфраструктуры:

1. Филиал бюджетного профессионального образовательного учреждения Омской области Омский колледж отраслевых технологий строительства и транспорта" Нововаршавское городское поселение (ФБПОУ ОО "ОКОТСиТ" НГП) учебный корпус № 2. 646830, Омская область, Нововаршавский район, р.п. Нововаршавка, ул. Зеленая, д. 74, тел. 8 (38152) 2-13-51.

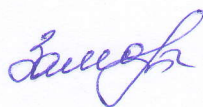
2. Филиал бюджетного профессионального образовательного учреждения Омской области Омский колледж отраслевых технологий строительства и транспорта" Нововаршавское городское поселение (ФБПОУ ОО "ОКОТСиТ" НГП) учебный корпус № 3. 646830, Омская область, Нововаршавский район, р.п. Нововаршавка, ул. Зеленая, д. 16а, тел. 8 (38152) 2-13-51.

Председатель



Т.Н. Ермолаева

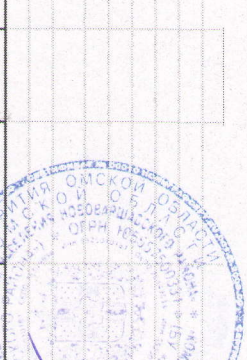
Секретарь



М.Н. Замотина

Выписка из реестра объектов социальной инфраструктуры и услуг в приоритетных сферах жизнедеятельности инвалидов и других маломобильных групп населения муниципальной образования Омской области

Общие сведения об объекте социальной инфраструктуры и услуг в приоритетных сферах жизнедеятельности инвалидов и других маломобильных групп населения муниципальной образования Омской области										Характеристика деятельности (по обслуживанию населения)				Состояние доступности				Управленческое решение			
№ п/п	Наименование (ИДН) ОСИ	Адрес ОСИ	Номер паспорта доступности ОСИ	Название юридического лица (индивидуального предпринимателя), расположенного на ОСИ	Форма собственности	Вышестоящая организация	Виды оказываемых услуг	Категории населения	Категории инвалидов	Исполнение программы реабилитации	Вариант обустройства объекта*	Доступность и (в т.ч. для инвалидов)	Нуждаемость и необходимость адаптации	Виды работ по адаптации**	Планы и период (срок) исполнения	Ожидаемый результат (по состоянию на ...)	Дата контроля	Результаты контроля	Дата актуализации информации		
7.30	Колпаки, учебный корпус № 3	646830, Омская область, Новоаршавский район, р.п. Новоаршавка, ул. Заряная, 16а	072	Филиал бюджетного профессионального образовательного учреждения Омской области "Омский колледж отраслевых технологий строительства и транспорта", Новоаршавское городское поселение	Государственная	БПОУ ОО "ОКОТСиГ"	Образовательные	Все категории	Нет	Б	ДУ	1. Санитарно-гигиеническое помещение. 2. Территория прилегающая к зданию (участок) 3. Система информаций и связи. 4. Зона пешеходного движения (пешеходное поселение) 5. Выход в здание. 6. Путь (пути) движения внутри здания (в т.ч. пути	Текущий и капитальный ремонт	2019-2025	ДЧ-В	2 кв. 2021 г.					



Руководитель КИСОМ Т.Н. Ероглова
(подпись, фамилия)

Дата 10 апреля 2019 года

Приложение

к Акту обследования объекта социальной инфраструктуры
Филиал бюджетного профессионального образовательного учреждения Омской области
"Омский колледж отраслевых технологий строительства и транспорта", Нововаршавское
городское поселение (ФБПОУ ОО "ОКОТСиТ", НГП).
№ 072 от 13 мая 2019 г.



Рис. 1. Вход на территорию, калитка – 1,02 м.



Рис. 2. Пути движения на территории



Рис. 6. Кнопка вызова сотрудника.



Рис.7. Входная дверь – 0,75+0,70 м.



Рис.8. Входная дверь, порог – 0,06 м.

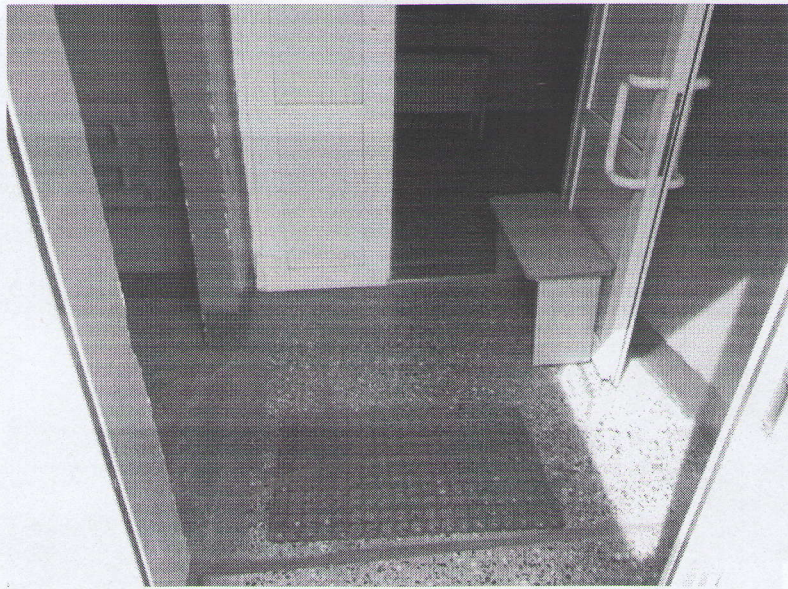


Рис.9. Тамбур. Входная дверь в вестибюль – 0,80+0,60 м.



Рис.10. Вестибюль

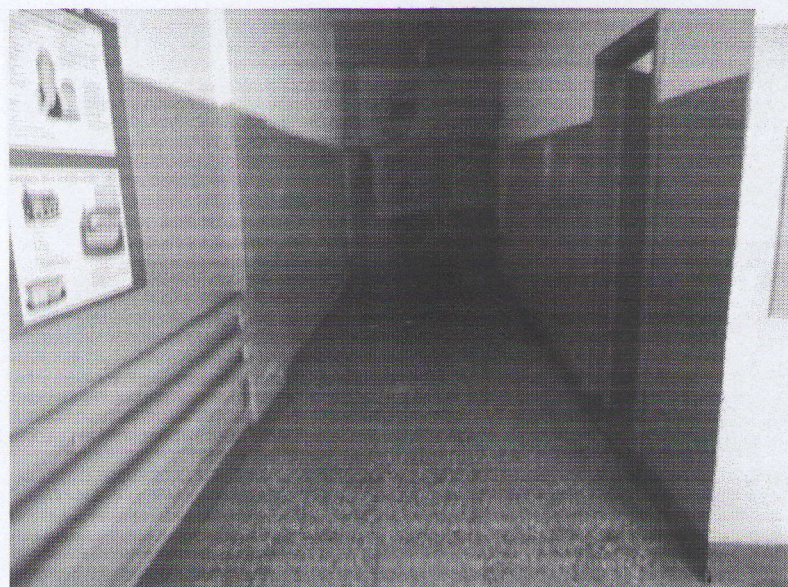


Рис. 11. Коридор к аудиториям



Рис.12. Вестибюль 2



Рис.13. Умывальник в вестибюле.



Рис. 14. Коридор к туалету и эвакуационному выходу

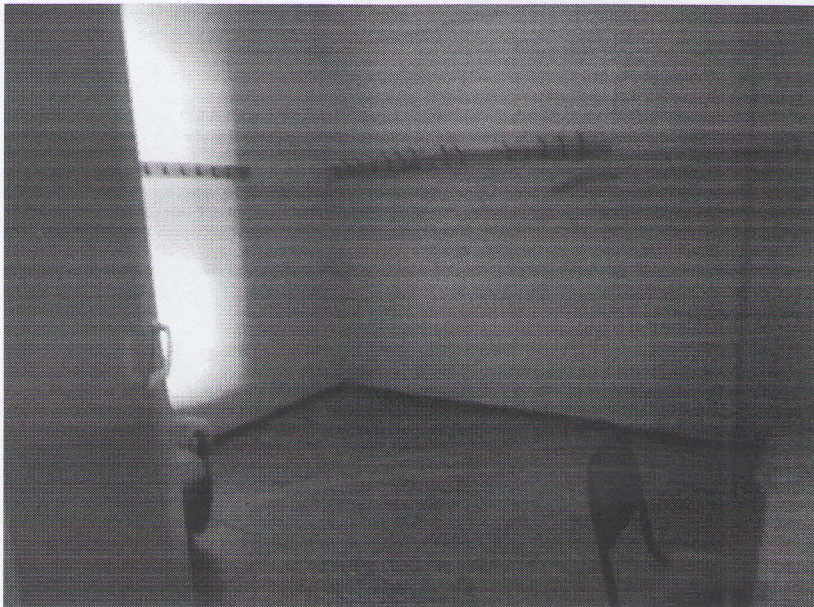


Рис. 15. Гардероб.

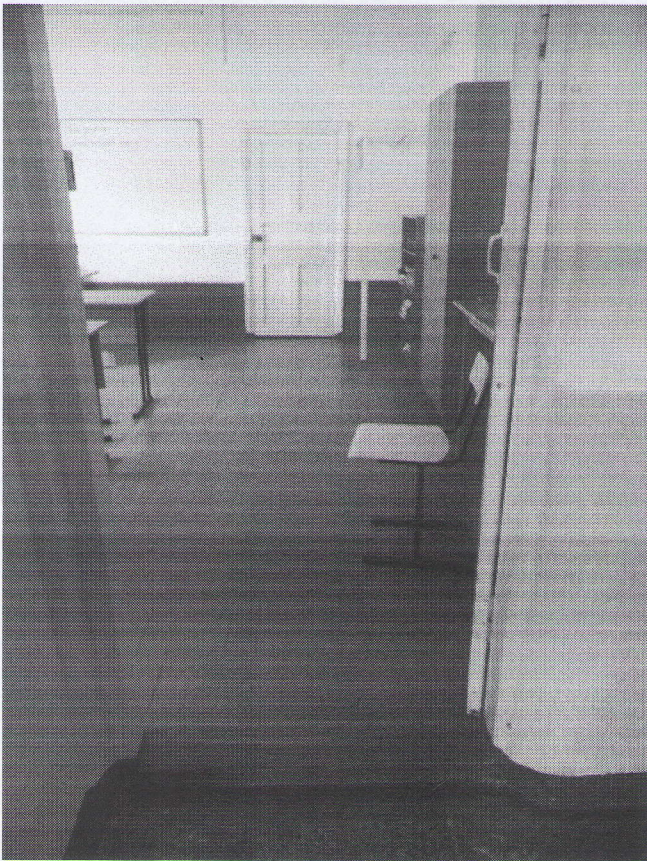


Рис. 16. Вход в аудиторию, дверь – 0,90 м., порог – 0,06 м.

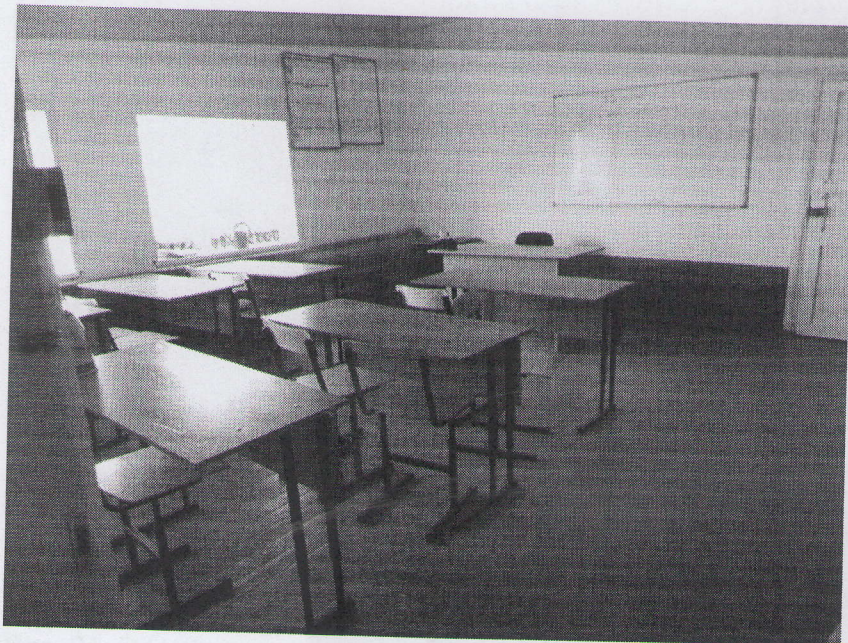


Рис. 17. Аудитория

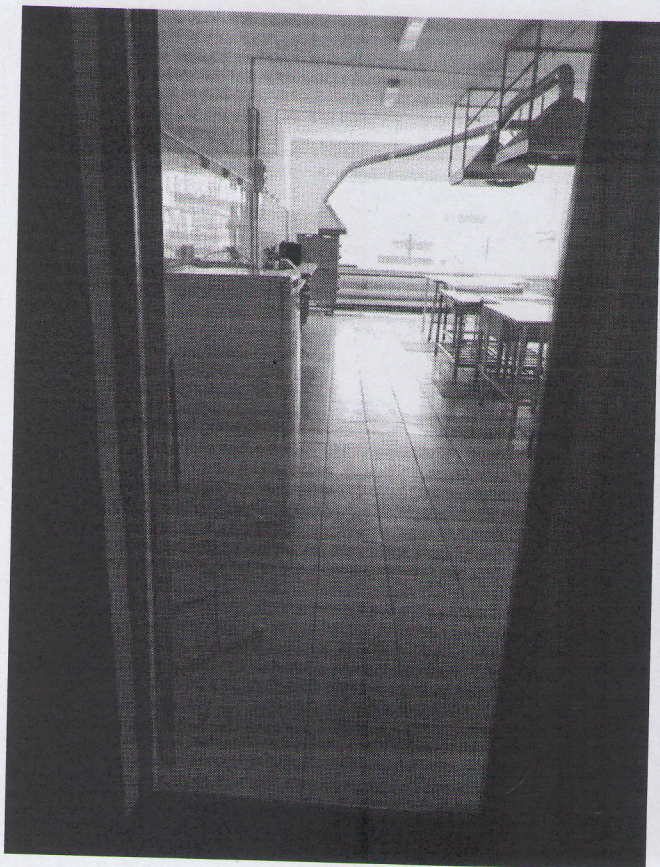


Рис. 18. Вход в кабинет "Кухня-лаборатория", дверь – 0,75 м., порог – 0,07 м.



Рис. 19. Кухня-лаборатория.



Рис. 20. Эвакуационный выход, дверь – 0,75 м., порог – 0,12 м.



Рис. 21. Эвакуационный выход. Входная площадка.



Рис.22. Вход в туалет, дверь – 0,60 м, порог – 0,04 м.



Рис.23. Санитарно-гигиеническое помещение, высота раковины – 0,77 м.



Рис. 24. Визуальные средства информации

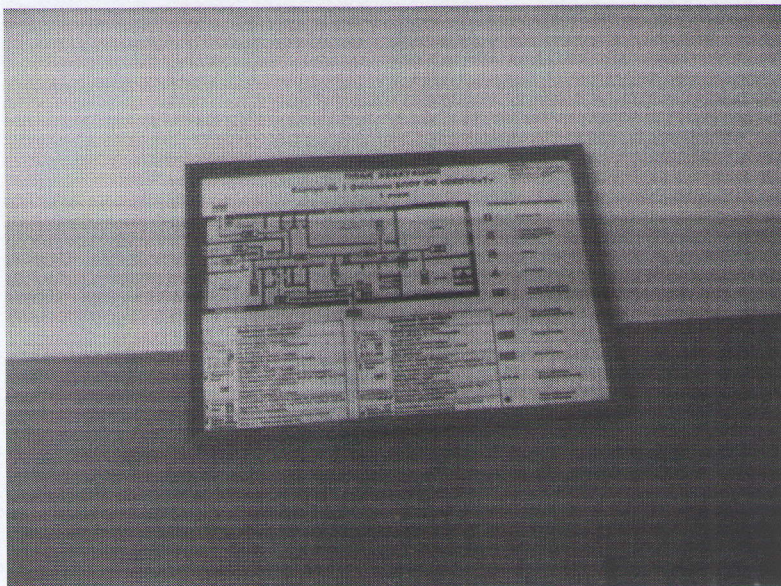


Рис. 25. Визуальные средства информации, план эвакуации.

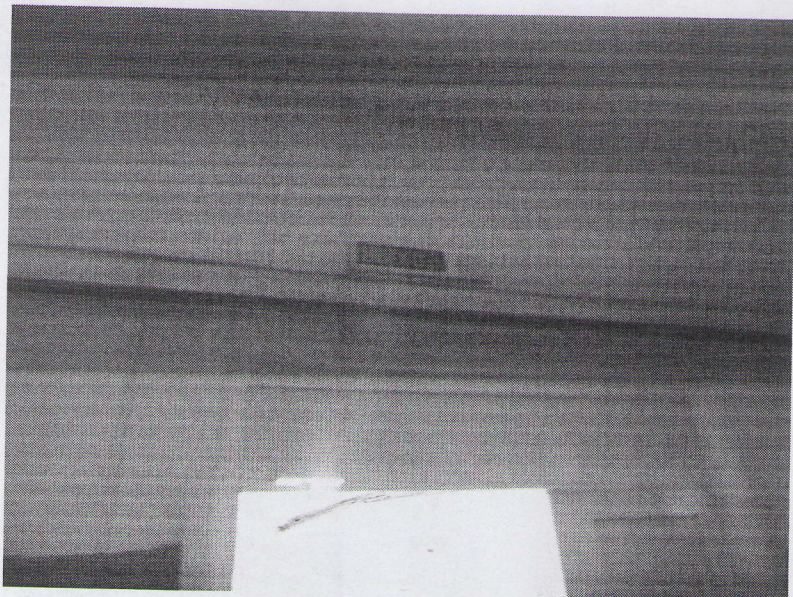


Рис. 26. Акустические средства информации.

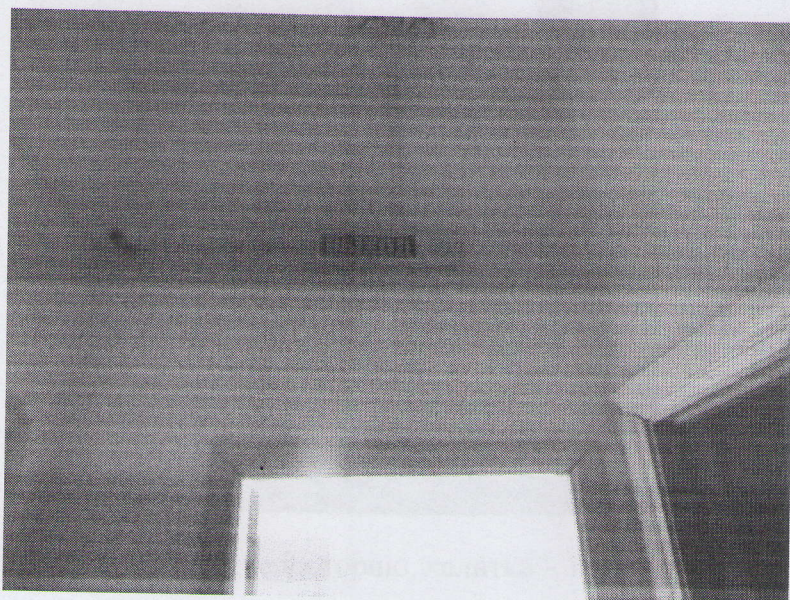


Рис.27. Акустические средства информации.

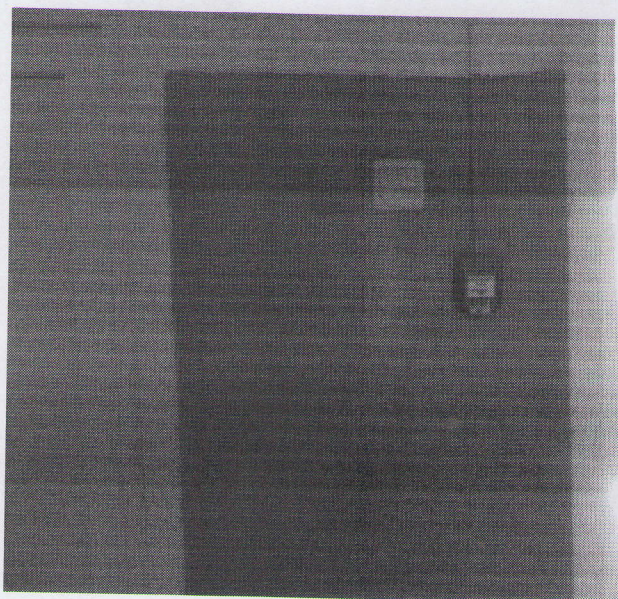


Рис.28. Пожарная сигнализация.

Приложение

к Акту обследования объекта социальной инфраструктуры
Филиал бюджетного профессионального образовательного учреждения Омской области "Омский
колледж отраслевых технологий строительства и транспорта", Нововаршавское городское
поселение (ФБПОУ ОО "ОКОТСиТ", НГП)
№ 072 от 13 мая 2019 г.

